

九州電力送配電（株）福岡支社 配電部からのお知らせ

縁開放・接続の申込における施工可能日カレンダーの公開について（試験実施）

お客さま設備（PAS 等の高圧設備）の改修に伴う「縁開放・接続申込」について、施工可能日をカレンダー形式で公開しています。申込の際は、以下の内容をご確認のうえ、施工可能日での申込にご協力ください。

△ 注意事項（必ずご確認ください）

- ・ 本ページの情報については、事業者（電気工事店さま等）を対象にしたものです。
- ・ 本カレンダーに表示されている施工可能日は、あくまで参考情報として掲載しているものであり対応を確約するものではありません。
- ・ 実際の対応可否は、申込後に当社にて確認を行ったのち、正式にご案内いたします。
- ・ カレンダーの情報は定期的に更新しておりますが、リアルタイムでの反映ではないため、最新の状況と異なる場合がございます。
- ・ 本カレンダーの情報に基づいて申込を行ったことにより生じた損害・不利益等について、一切の責任を負いかねますので、あらかじめご了承ください。

○ [注意事項を確認のうえ、工事個所を確認しお申込みください クリック](#)

☑お申込みまでの流れ

1. 工事場所の確認 [\(全体図へ\)](#)

📍 住所や電柱番号等から工事予定場所の管轄配電事業所（エリア）をご確認ください

※ 対象エリア：福岡・福岡東・福岡西・福岡南 配電事業所の架空電線路
(地中設備は対象外)

2. 施工可能日（カレンダー）の確認

📅 配電事業所（エリア）毎のカレンダーで施工可能日を確認ください



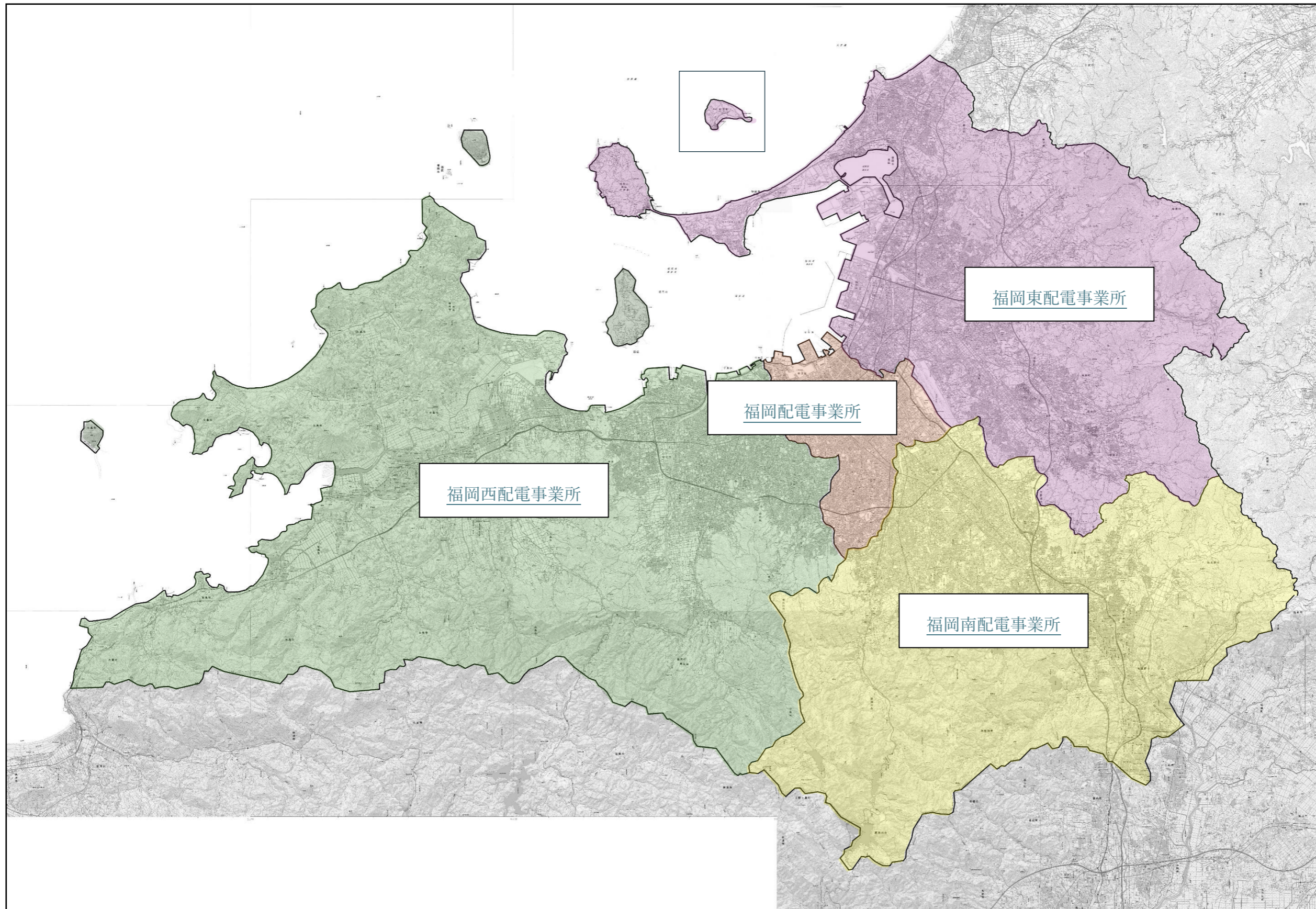
3. お申込み

📄 本資料で確認した施工可能日で[託送新增設受付システム](#)にてお申込みください
(担当部所から最終的な日程調整に関するご連絡をいたします)

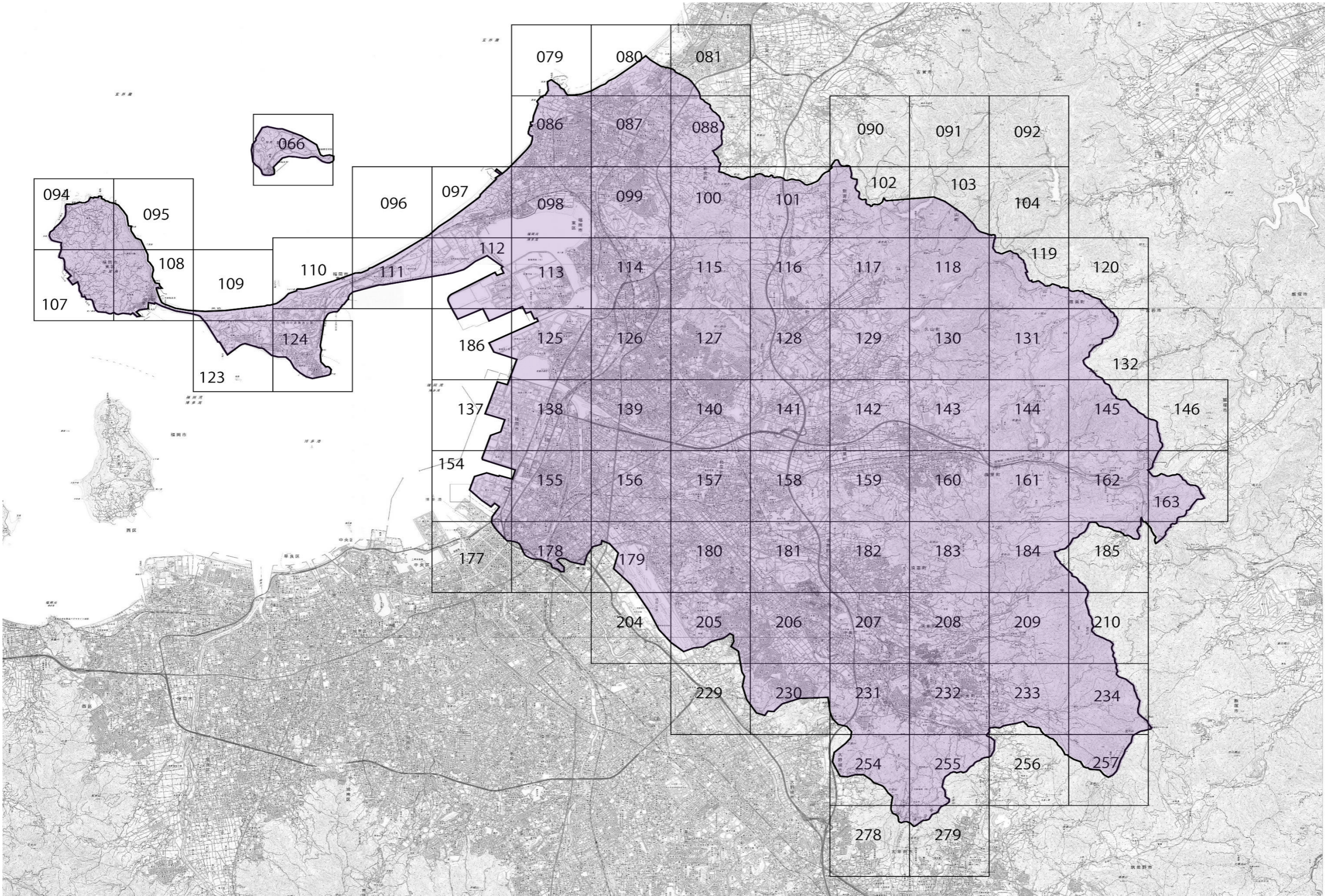
1. 工事場所（全体図） ※配電事業所名をクリックするとエリア詳細図へジャンプします

[お知らせに戻る](#)

公開範囲は下記の4事業所エリアのみです。エリア詳細図は次項から。

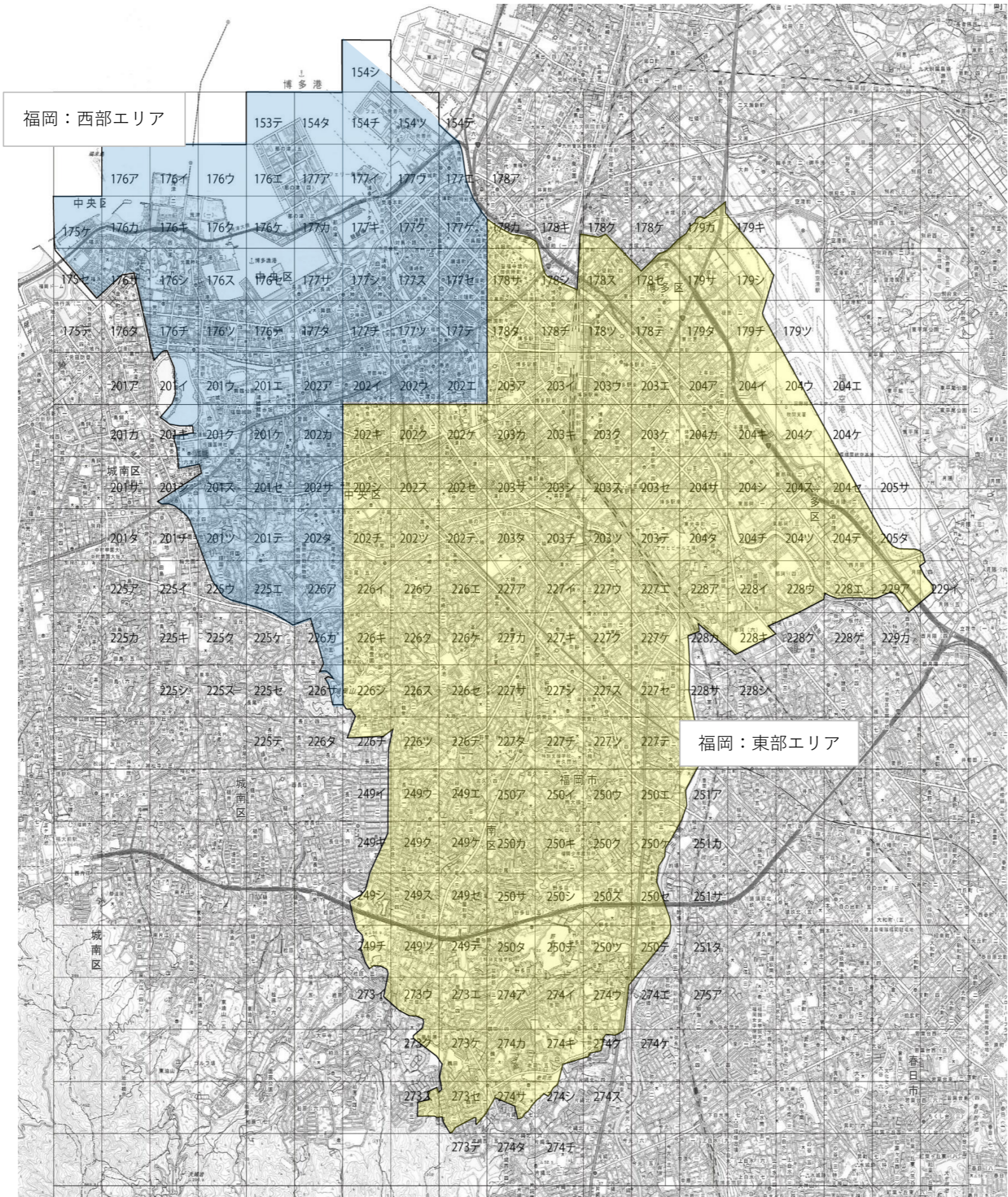


1. 工事場所（福岡東配電事業所：エリア詳細図）※エリアをクリックするとカレンダーヘジャンプします

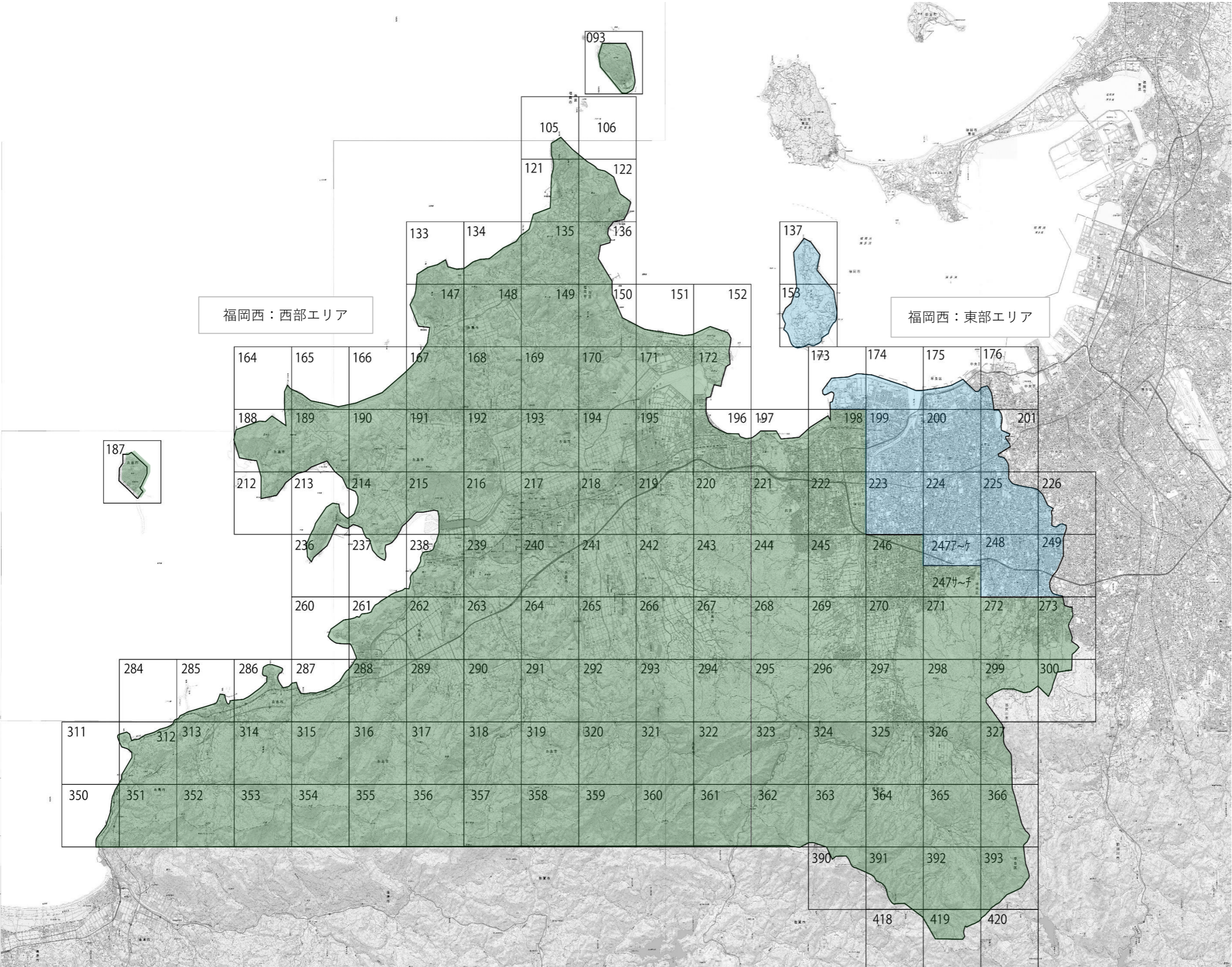


1. 工事場所（福岡配電事業所：エリア詳細図） ※エリアをクリックするとカレンダーヘジャンプします

[お知らせに戻る](#)

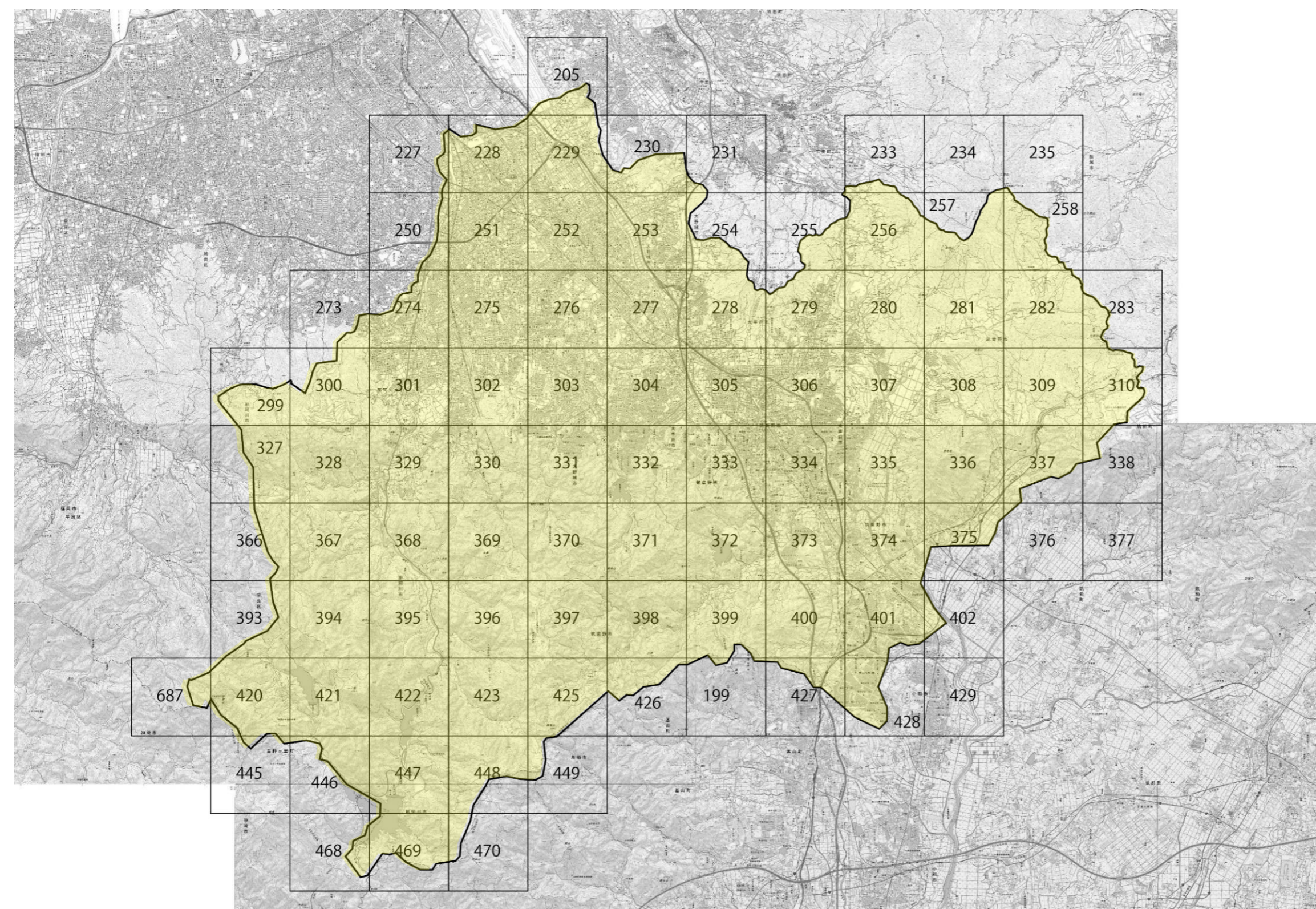


1. 工事場所（福岡西配電事業所：エリア詳細図）※エリアをクリックするとカレンダーヘジャンプします



1. 工事場所（福岡南配電事業所：エリア詳細図） ※エリアをクリックするとカレンダーヘジャンプします

[お知らせに戻る](#)



2. 施工可能日カレンダー（福岡東 配電事業所）

カレンダー更新日： 2025/11/4

福岡東

2025年11月

	1	2	3	4	5	6	7	8	9	10	11	12	13	14	15	16	17	18	19	20	21	22	23	24	25	26	27	28	29	30	
曜日	土	日	月	火	水	木	金	土	日	月	火	水	木	金	土	日	月	火	水	木	金	土	日	月	火	水	木	金	土	日	
0:00～5:00	×	×	×	×	×	×	×	×	×	×	×	×	×	×	×	×	×	×	×	×	×	×	×	×	×	×	×	×	×	×	
5:00～9:00	×	×	×	×	×	×	×	×	×	×	×	×	×	×	×	×	×	×	×	×	×	×	×	×	×	×	×	×	×	×	
9:00～12:00	×	×	×	×	×	×	×	×	×	×	×	×	×	×	×	×	×	×	×	×	×	×	×	×	×	×	×	×	×	×	
12:00～16:00	×	×	×	×	×	×	×	×	×	×	×	×	×	×	×	×	×	×	×	×	×	×	×	×	×	×	×	×	×	×	
16:00～22:00	×	×	×	×	×	×	×	×	×	×	×	×	×	×	×	×	×	×	×	×	×	×	×	×	×	×	×	×	×	×	
22:00～24:00	×	×	×	×	×	×	×	×	×	×	×	×	×	×	×	×	×	×	×	×	×	×	×	×	×	×	×	×	×	×	

○：予定空 ×：対応不可 △：要調整 休：休業日

2025年12月

	1	2	3	4	5	6	7	8	9	10	11	12	13	14	15	16	17	18	19	20	21	22	23	24	25	26	27	28	29	30	31
曜日	月	火	水	木	金	土	日	月	火	水	木	金	土	日	月	火	水	木	金	土	日	月	火	水	木	金	土	日	月	火	水
0:00～5:00	×	×	×	×	×	休	×	×	×	×	×	×	×	×	×	×	×	×	×	×	×	×	×	×	×	×	休	休	休	休	休
5:00～9:00	×	×	×	×	×	休	×	×	×	×	×	×	×	×	×	×	×	×	×	×	×	×	×	×	×	×	休	休	休	休	休
9:00～12:00	×	×	×	×	○	休	○	○	○	○	○	○	○	○	○	○	○	○	○	×	○	○	○	○	○	×	休	休	休	休	休
12:00～16:00	×	×	×	×	○	休	○	○	○	○	○	○	○	○	○	○	○	○	○	×	○	○	○	○	○	×	休	休	休	休	休
16:00～22:00	×	×	×	×	×	休	×	×	×	×	×	×	×	×	×	×	×	×	×	×	×	×	×	×	×	×	休	休	休	休	休
22:00～24:00	×	×	×	×	×	休	×	×	×	×	×	×	×	×	×	×	×	×	×	×	×	×	×	×	×	×	休	休	休	休	休

○：予定空 ×：対応不可 △：要調整 休：休業日

2026年1月

	1	2	3	4	5	6	7	8	9	10	11	12	13	14	15	16	17	18	19	20	21	22	23	24	25	26	27	28	29	30	31
曜日	木	金	土	日	月	火	水	木	金	土	日	月	火	水	木	金	土	日	月	火	水	木	金	土	日	月	火	水	木	金	土
0:00～5:00	休	休	休	休	×	×	×	×	×	×	休	×	×	×	×	×	×	×	×	×	×	×	×	休	×	×	×	×	×	×	休
5:00～9:00	休	休	休	休	×	×	×	×	×	×	休	×	×	×	×	×	×	×	×	×	×	×	×	休	×	×	×	×	×	×	休
9:00～12:00	休	休	休	休	×	○	○	○	○	○	休	○	○	○	○	○	○	○	○	○	○	○	○	休	○	○	○	○	○	○	休
12:00～16:00	休	休	休	休	○	○	○	○	○	○	休	○	○	○	○	○	○	○	○	○	○	○	○	休	○	○	○	○	○	○	休
16:00～22:00	休	休	休	休	×	×	×	×	×	×	休	×	×	×	×	×	×	×	×	×	×	×	×	休	×	×	×	×	×	×	休
22:00～24:00	休	休	休	休	×	×	×	×	×	×	休	×	×	×	×	×	×	×	×	×	×	×	×	休	×	×	×	×	×	×	休

○：予定空 ×：対応不可 △：要調整 休：休業日

2026年2月

	1	2	3	4	5	6	7	8	9	10	11	12	13	14	15	16	17	18	19	20	21	22	23	24	25	26	27	28			
曜日	日	月	火	水	木	金	土	日	月	火	水	木	金	土	日	月	火	水	木	金	土	日	月	火	水	木	金	土			
0:00～5:00	休	×	×	×	×	×	休	×	×	×	×	×	×	休	×	×	×	×	×	×	休	休	×	×	×	×	×	休			
5:00～9:00	休	×	×	×	×	×	休	×	×	×	×	×	×	休	×	×	×	×	×	×	休	休	×	×	×	×	×	休			
9:00～12:00	休	○	○	○	○	○	休	○	○	△	○	○	休	○	○	○	○	○	○	○	休	休	△	○	○	○	○	休			
12:00～16:00	休	○	○	○	○	○	休	○	○	△	○	○	休	○	○	○	○	○	○	○	休	休	△	○	○	○	○	休			
16:00～22:00	休	×	×	×	×	×	休	×	×	×	×	×	×	休	×	×	×	×	×	×	休	休	×	×	×	×	×	休			
22:00～24:00	休	×	×	×	×	×	休	×	×	×	×	×	×	休	×	×	×	×	×	×	休	休	×	×	×	×	×	休			

○：予定空 ×：対応不可 △：要調整 休：休業日

※ 5：00～9：00 及び 16：00～22：00 の「○△」については、お客さま敷地内からの作業であれば対応可

2. 施工可能日カレンダー（福岡 配電事業所：東部エリア）

カレンダー更新日： 2025/11/4

福岡：東部エリア

2025年11月

	1	2	3	4	5	6	7	8	9	10	11	12	13	14	15	16	17	18	19	20	21	22	23	24	25	26	27	28	29	30		
曜日	土	日	月	火	水	木	金	土	日	月	火	水	木	金	土	日	月	火	水	木	金	土	日	月	火	水	木	金	土	日		
0:00～5:00	×	×	×	×	×	×	×	×	×	×	×	×	×	×	×	×	×	×	×	×	×	×	×	×	×	×	×	×	×	×		
5:00～9:00	×	×	×	×	×	×	×	×	×	×	×	×	×	×	×	×	×	×	×	×	×	×	×	×	×	×	×	×	×	×	×	
9:00～12:00	×	×	×	×	×	×	×	×	×	×	×	×	×	×	×	×	×	×	×	×	×	×	×	×	×	×	×	×	×	×	×	
12:00～16:00	×	×	×	×	×	×	×	×	×	×	×	×	×	×	×	×	×	×	×	×	×	×	×	×	×	×	×	×	×	×	×	
16:00～22:00	×	×	×	×	×	×	×	×	×	×	×	×	×	×	×	×	×	×	×	×	×	×	×	×	×	×	×	×	×	×	×	
22:00～24:00	×	×	×	×	×	×	×	×	×	×	×	×	×	×	×	×	×	×	×	×	×	×	×	×	×	×	×	×	×	×	×	

○：予定空 ×：対応不可 △：要調整 休：休業日

2025年12月

	1	2	3	4	5	6	7	8	9	10	11	12	13	14	15	16	17	18	19	20	21	22	23	24	25	26	27	28	29	30	31
曜日	月	火	水	木	金	土	日	月	火	水	木	金	土	日	月	火	水	木	金	土	日	月	火	水	木	金	土	日	月	火	水
0:00～5:00	×	×	×	×	×	×	×	×	×	×	×	×	休	休	×	×	×	×	×	休	×	×	×	×	×	×	休	休	休	休	休
5:00～9:00	×	×	×	×	×	×	×	×	×	×	×	×	休	休	×	×	×	×	×	休	×	×	×	×	×	×	休	休	休	休	休
9:00～12:00	×	×	×	×	×	△	×	△	△	△	△	△	休	休	△	△	△	△	×	休	△	×	△	△	△	×	休	休	休	休	休
12:00～16:00	×	×	×	×	×	△	×	△	△	△	△	△	休	休	△	△	△	△	×	休	△	×	△	△	△	×	休	休	休	休	休
16:00～22:00	×	×	×	×	×	×	×	×	×	×	×	×	休	休	×	×	×	×	×	休	×	×	×	×	×	×	休	休	休	休	休
22:00～24:00	×	×	×	×	×	×	×	×	×	×	×	×	休	休	×	×	×	×	×	休	×	×	×	×	×	×	休	休	休	休	休

○：予定空 ×：対応不可 △：要調整 休：休業日

2026年1月

	1	2	3	4	5	6	7	8	9	10	11	12	13	14	15	16	17	18	19	20	21	22	23	24	25	26	27	28	29	30	31
曜日	木	金	土	日	月	火	水	木	金	土	日	月	火	水	木	金	土	日	月	火	水	木	金	土	日	月	火	水	木	金	土
0:00～5:00	休	休	休	休	×	×	×	×	×	休	休	休	×	×	×	×	休	休	×	×	×	×	×	休	休	×	×	×	×	×	休
5:00～9:00	休	休	休	休	×	×	×	×	×	休	休	休	×	×	×	×	休	休	×	×	×	×	×	休	休	×	×	×	×	×	休
9:00～12:00	休	休	休	休	×	△	△	△	△	休	休	休	△	△	△	△	△	休	△	△	△	△	△	△	休	△	△	△	△	△	休
12:00～16:00	休	休	休	休	△	△	△	△	△	休	休	休	△	△	△	△	×	休	△	△	△	△	△	△	休	△	△	△	△	△	休
16:00～22:00	休	休	休	休	×	×	×	×	×	休	休	休	×	×	×	×	休	休	×	×	×	×	×	休	休	×	×	×	×	×	休
22:00～24:00	休	休	休	休	×	×	×	×	×	休	休	休	×	×	×	×	休	休	×	×	×	×	×	休	休	×	×	×	×	×	休

○：予定空 ×：対応不可 △：要調整 休：休業日

2026年2月

	1	2	3	4	5	6	7	8	9	10	11	12	13	14	15	16	17	18	19	20	21	22	23	24	25	26	27	28			
曜日	日	月	火	水	木	金	土	日	月	火	水	木	金	土	日	月	火	水	木	金	土	日	月	火	水	木	金	土			
0:00～5:00	休	×	×	×	×	×	休	休	×	×	休	×	×	休	休	×	×	×	×	×	休	休	休	×	×	×	×	休			
5:00～9:00	休	×	×	×	×	×	休	休	×	×	休	×	×	休	休	×	×	×	×	×	休	休	休	×	×	×	×	休			
9:00～12:00	△	△	△	△	△	△	休	休	△	△	休	△	△	休	休	△	△	△	△	△	休	休	休	△	△	△	△	休			
12:00～16:00	休	△	△	△	△	△	休	休	△	△	休	△	△	休	休	△	△	△	△	△	休	休	休	△	△	△	△	休			
16:00～22:00	休	×	×	×	×	×	休	休	×	×	休	×	×	休	休	×	×	×	×	×	休	休	休	×	×	×	×	休			
22:00～24:00	休	×	×	×	×	×	休	休	×	×	休	×	×	休	休	×	×	×	×	×	休	休	休	×	×	×	×	休			

○：予定空 ×：対応不可 △：要調整 休：休業日

※ 5：00～9：00 及び 16：00～22：00 の「○△」については、お客さま敷地内からの作業であれば対応可

2. 施工可能日カレンダー（福岡 配電事業所：西部エリア）

[お知らせに戻る](#)

カレンダー更新日： 2025/11/4

福岡：西部エリア

2025年11月

	1	2	3	4	5	6	7	8	9	10	11	12	13	14	15	16	17	18	19	20	21	22	23	24	25	26	27	28	29	30	
曜日	土	日	月	火	水	木	金	土	日	月	火	水	木	金	土	日	月	火	水	木	金	土	日	月	火	水	木	金	土	日	
0:00～5:00	×	×	×	×	×	×	×	×	×	×	×	×	×	×	×	×	×	×	×	×	×	×	×	×	×	×	×	×	×	×	
5:00～9:00	×	×	×	×	×	×	×	×	×	×	×	×	×	×	×	×	×	×	×	×	×	×	×	×	×	×	×	×	×	×	
9:00～12:00	×	×	×	×	×	×	×	×	×	×	×	×	×	×	×	×	×	×	×	×	×	×	×	×	×	×	×	×	×	×	
12:00～16:00	×	×	×	×	×	×	×	×	×	×	×	×	×	×	×	×	×	×	×	×	×	×	×	×	×	×	×	×	×	×	
16:00～22:00	×	×	×	×	×	×	×	×	×	×	×	×	×	×	×	×	×	×	×	×	×	×	×	×	×	×	×	×	×	×	
22:00～24:00	×	×	×	×	×	×	×	×	×	×	×	×	×	×	×	×	×	×	×	×	×	×	×	×	×	×	×	×	×	×	

○：予定空 ×：対応不可 △：要調整 休：休業日

2025年12月

	1	2	3	4	5	6	7	8	9	10	11	12	13	14	15	16	17	18	19	20	21	22	23	24	25	26	27	28	29	30	31
曜日	月	火	水	木	金	土	日	月	火	水	木	金	土	日	月	火	水	木	金	土	日	月	火	水	木	金	土	日	月	火	水
0:00～5:00	×	×	×	×	×	×	休	×	×	×	×	×	×	休	×	×	×	△	×	休	休	×	△	△	×	×	休	休	休	休	休
5:00～9:00	×	×	×	×	×	×	休	×	×	×	×	×	×	休	×	×	×	×	×	休	休	×	×	×	×	×	休	休	休	休	休
9:00～12:00	×	×	×	×	×	×	休	×	×	×	×	×	△	△	○	×	△	○	△	休	休	○	○	○	×	×	休	休	休	休	休
12:00～16:00	×	×	×	×	×	×	休	×	×	×	×	×	△	△	○	×	△	○	△	休	休	○	○	○	×	×	休	休	休	休	休
16:00～22:00	×	×	×	×	×	×	休	×	×	×	×	×	×	休	×	×	×	×	×	休	休	×	×	×	×	×	休	休	休	休	休
22:00～24:00	×	×	×	×	×	×	休	×	×	×	×	×	×	休	×	×	△	×	×	休	休	△	△	×	×	×	休	休	休	休	休

○：予定空 ×：対応不可 △：要調整 休：休業日

2026年1月

	1	2	3	4	5	6	7	8	9	10	11	12	13	14	15	16	17	18	19	20	21	22	23	24	25	26	27	28	29	30	31
曜日	木	金	土	日	月	火	水	木	金	土	日	月	火	水	木	金	土	日	月	火	水	木	金	土	日	月	火	水	木	金	土
0:00～5:00	休	休	休	休	×	×	×	×	△	×	休	×	×	△	△	×	×	休	×	△	△	×	△	△	休	×	△	×	△	△	△
5:00～9:00	休	休	休	休	×	×	×	×	×	×	休	×	×	×	×	×	×	休	×	×	×	×	×	×	休	×	×	×	×	×	×
9:00～12:00	休	休	休	休	×	△	○	○	○	△	休	△	○	○	○	○	×	休	△	○	○	△	○	△	休	△	○	×	△	○	△
12:00～16:00	休	休	休	休	×	△	○	○	○	△	休	△	○	○	○	○	×	休	△	○	○	△	○	△	休	△	○	×	△	○	△
16:00～22:00	休	休	休	休	×	×	×	×	×	×	休	×	×	×	×	×	×	休	×	×	×	×	×	×	休	×	×	×	×	×	×
22:00～24:00	休	休	休	休	×	×	×	△	×	×	休	×	△	△	×	×	×	休	△	△	×	△	△	×	△	△	×	△	△	×	×

○：予定空 ×：対応不可 △：要調整 休：休業日

2026年2月

	1	2	3	4	5	6	7	8	9	10	11	12	13	14	15	16	17	18	19	20	21	22	23	24	25	26	27	28			
曜日	日	月	火	水	木	金	土	日	月	火	水	木	金	土	日	月	火	水	木	金	土	日	月	火	水	木	金	土			
0:00～5:00	休	×	△	×	×	×	△	休	×	×	△	×	△	△	休	×	△	△	×	×	休	休	休	×	△	△	△	△			
5:00～9:00	休	×	×	×	×	×	×	休	×	×	×	×	×	×	休	×	×	×	×	×	休	休	休	×	×	×	×	×			
9:00～12:00	△	○	○	△	△	△	△	休	○	△	△	○	△	△	休	△	○	△	△	△	休	休	休	○	○	○	○	△			
12:00～16:00	△	○	○	△	△	△	△	休	○	△	△	○	△	△	休	△	○	△	△	△	休	休	休	○	○	○	○	△			
16:00～22:00	休	×	×	×	×	×	×	休	×	×	×	×	×	×	休	×	×	×	×	×	休	休	休	×	×	×	×	×			
22:00～24:00	休	△	×	×	×	△	×	休	×	△	×	△	△	×	休	△	△	×	×	×	休	休	休	△	△	△	△	×			

○：予定空 ×：対応不可 △：要調整 休：休業日

※ 5：00～9：00 及び 16：00～22：00 の「○△」については、お客さま敷地内からの作業であれば対応可

2. 施工可能日カレンダー（福岡西 配電事業所：東部エリア）

[お知らせに戻る](#)

カレンダー更新日： 2025/11/4

福岡西：東部エリア

2025年11月

	1	2	3	4	5	6	7	8	9	10	11	12	13	14	15	16	17	18	19	20	21	22	23	24	25	26	27	28	29	30	
曜日	土	日	月	火	水	木	金	土	日	月	火	水	木	金	土	日	月	火	水	木	金	土	日	月	火	水	木	金	土	日	
0:00～5:00	×	×	×	×	×	×	×	×	×	×	×	×	×	×	×	×	×	×	×	×	×	×	×	×	×	×	×	×	×	×	
5:00～9:00	×	×	×	×	×	×	×	×	×	×	×	×	×	×	×	×	×	×	×	×	×	×	×	×	×	×	×	×	×	×	
9:00～12:00	×	×	×	×	×	×	×	×	×	×	×	×	×	×	×	×	×	×	×	×	×	×	×	×	×	×	×	×	×	×	
12:00～16:00	×	×	×	×	×	×	×	×	×	×	×	×	×	×	×	×	×	×	×	×	×	×	×	×	×	×	×	×	×	×	
16:00～22:00	×	×	×	×	×	×	×	×	×	×	×	×	×	×	×	×	×	×	×	×	×	×	×	×	×	×	×	×	×	×	
22:00～24:00	×	×	×	×	×	×	×	×	×	×	×	×	×	×	×	×	×	×	×	×	×	×	×	×	×	×	×	×	×	×	

○：予定空 ×：対応不可 △：要調整 休：休業日

2025年12月

	1	2	3	4	5	6	7	8	9	10	11	12	13	14	15	16	17	18	19	20	21	22	23	24	25	26	27	28	29	30	31
曜日	月	火	水	木	金	土	日	月	火	水	木	金	土	日	月	火	水	木	金	土	日	月	火	水	木	金	土	日	月	火	水
0:00～5:00	×	×	×	×	×	休	休	△	△	△	△	×	△	△	△	△	△	△	×	休	休	△	△	△	△	×	休	休	休	休	休
5:00～9:00	×	×	×	×	×	休	休	×	×	×	×	×	×	×	×	×	×	×	×	休	休	×	×	×	×	×	休	休	休	休	休
9:00～12:00	×	×	×	×	×	休	休	○	○	○	×	×	×	△	○	○	○	○	×	休	休	○	○	○	○	×	休	休	休	休	休
12:00～16:00	×	×	×	×	×	休	休	○	○	○	×	×	×	△	○	○	○	○	×	休	休	○	○	○	○	×	休	休	休	休	休
16:00～22:00	×	×	×	×	×	休	休	×	×	×	×	×	×	×	×	×	×	×	×	休	休	×	×	×	×	×	休	休	休	休	休
22:00～24:00	×	×	×	×	×	休	休	△	△	△	△	×	△	△	△	△	△	△	×	休	休	△	△	△	△	×	休	休	休	休	休

○：予定空 ×：対応不可 △：要調整 休：休業日

2026年1月

	1	2	3	4	5	6	7	8	9	10	11	12	13	14	15	16	17	18	19	20	21	22	23	24	25	26	27	28	29	30	31	
曜日	木	金	土	日	月	火	水	木	金	土	日	月	火	水	木	金	土	日	月	火	水	木	金	土	日	月	火	水	木	金	土	
0:00～5:00	休	休	休	休	×	×	×	×	×	△	△	△	×	×	×	×	△	△	△	△	△	△	△	△	△	△	△	△	△	△	△	
5:00～9:00	休	休	休	休	×	×	×	×	×	×	×	×	×	×	×	×	×	×	×	×	×	×	×	×	×	×	×	×	×	×	×	
9:00～12:00	休	休	休	休	×	○	○	○	○	△	△	△	○	○	○	○	△	△	○	○	○	○	○	○	○	○	○	○	○	○	○	△
12:00～16:00	休	休	休	休	×	○	○	○	○	△	△	△	○	○	○	○	△	△	○	○	○	○	○	○	○	○	○	○	○	○	○	△
16:00～22:00	休	休	休	休	×	×	×	×	×	×	×	×	×	×	×	×	×	×	×	×	×	×	×	×	×	×	×	×	×	×	×	
22:00～24:00	休	休	休	休	×	×	×	×	×	△	△	△	×	×	×	×	△	△	△	△	△	△	△	△	×	×	△	△	△	△	△	△

○：予定空 ×：対応不可 △：要調整 休：休業日

2026年2月

	1	2	3	4	5	6	7	8	9	10	11	12	13	14	15	16	17	18	19	20	21	22	23	24	25	26	27	28			
曜日	日	月	火	水	木	金	土	日	月	火	水	木	金	土	日	月	火	水	木	金	土	日	月	火	水	木	金	土			
0:00～5:00	△	×	×	×	×	×	△	△	×	×	×	×	×	△	△	×	×	×	×	×	△	△	△	×	×	×	×	△			
5:00～9:00	×	×	×	×	×	×	×	×	×	×	×	×	×	×	×	×	×	×	×	×	×	×	×	×	×	×	×	×			
9:00～12:00	△	○	○	○	○	○	△	△	○	○	×	○	○	△	△	○	○	○	○	○	△	△	△	○	○	○	○	△			
12:00～16:00	△	○	○	○	○	○	△	△	○	○	×	○	○	△	△	○	○	○	○	○	△	△	△	○	○	○	○	△			
16:00～22:00	×	×	×	×	×	×	×	×	×	×	×	×	×	×	×	×	×	×	×	×	×	×	×	×	×	×	×	×			
22:00～24:00	△	×	×	×	×	×	△	△	×	×	×	×	×	△	△	×	×	×	×	×	△	△	△	×	×	×	×	△			

○：予定空 ×：対応不可 △：要調整 休：休業日

※ 5：00～9：00 及び 16：00～22：00 の「○△」については、お客さま敷地内からの作業であれば対応可

2. 施工可能日カレンダー（福岡西 配電事業所：西部エリア）

カレンダー更新日： 2025/11/4

福岡西：西部エリア

2025年11月

	1	2	3	4	5	6	7	8	9	10	11	12	13	14	15	16	17	18	19	20	21	22	23	24	25	26	27	28	29	30	
曜日	土	日	月	火	水	木	金	土	日	月	火	水	木	金	土	日	月	火	水	木	金	土	日	月	火	水	木	金	土	日	
0:00～5:00	×	×	×	×	×	×	×	×	×	×	×	×	×	×	×	×	×	×	×	×	×	×	×	×	×	×	×	×	×	×	
5:00～9:00	×	×	×	×	×	×	×	×	×	×	×	×	×	×	×	×	×	×	×	×	×	×	×	×	×	×	×	×	×	×	
9:00～12:00	×	×	×	×	×	×	×	×	×	×	×	×	×	×	×	×	×	×	×	×	×	×	×	×	×	×	×	×	×	×	
12:00～16:00	×	×	×	×	×	×	×	×	×	×	×	×	×	×	×	×	×	×	×	×	×	×	×	×	×	×	×	×	×	×	
16:00～22:00	×	×	×	×	×	×	×	×	×	×	×	×	×	×	×	×	×	×	×	×	×	×	×	×	×	×	×	×	×	×	
22:00～24:00	×	×	×	×	×	×	×	×	×	×	×	×	×	×	×	×	×	×	×	×	×	×	×	×	×	×	×	×	×	×	

○：予定空 ×：対応不可 △：要調整 休：休業日

2025年12月

	1	2	3	4	5	6	7	8	9	10	11	12	13	14	15	16	17	18	19	20	21	22	23	24	25	26	27	28	29	30	31
曜日	月	火	水	木	金	土	日	月	火	水	木	金	土	日	月	火	水	木	金	土	日	月	火	水	木	金	土	日	月	火	水
0:00～5:00	×	×	×	×	×	×	休	×	×	×	×	×	×	休	×	×	×	×	×	×	休	×	×	×	×	×	休	休	休	休	休
5:00～9:00	×	×	×	×	×	×	休	×	×	×	×	×	×	休	×	×	×	×	×	×	休	×	×	×	×	×	休	休	休	休	休
9:00～12:00	×	×	×	×	×	△	休	○	○	○	○	○	×	休	○	○	○	○	○	△	休	○	○	○	○	×	休	休	休	休	休
12:00～16:00	×	×	×	×	×	△	休	○	○	○	○	○	×	休	○	○	○	○	○	△	休	○	○	○	○	×	休	休	休	休	休
16:00～22:00	×	×	×	×	×	×	休	×	×	×	×	×	×	休	×	×	×	×	×	×	休	×	×	×	×	×	休	休	休	休	休
22:00～24:00	×	×	×	×	×	×	休	×	×	×	×	×	×	休	×	×	×	×	×	×	休	×	×	×	×	×	休	休	休	休	休

○：予定空 ×：対応不可 △：要調整 休：休業日

2026年1月

	1	2	3	4	5	6	7	8	9	10	11	12	13	14	15	16	17	18	19	20	21	22	23	24	25	26	27	28	29	30	31
曜日	木	金	土	日	月	火	水	木	金	土	日	月	火	水	木	金	土	日	月	火	水	木	金	土	日	月	火	水	木	金	土
0:00～5:00	休	休	休	休	×	×	×	×	×	×	休	休	×	×	×	×	×	休	×	×	×	×	×	×	休	×	×	×	×	×	休
5:00～9:00	休	休	休	休	×	×	×	×	×	×	休	休	×	×	×	×	×	休	×	×	×	×	×	×	休	×	×	×	×	×	休
9:00～12:00	休	休	休	休	○	○	○	○	○	△	休	休	○	○	○	○	△	休	○	○	○	○	○	△	休	○	○	○	○	○	休
12:00～16:00	休	休	休	休	○	○	○	○	○	△	休	休	○	○	○	○	△	休	○	○	○	○	○	△	休	○	○	○	○	○	休
16:00～22:00	休	休	休	休	×	×	×	×	×	×	休	休	×	×	×	×	×	休	×	×	×	×	×	×	休	×	×	×	×	×	休
22:00～24:00	休	休	休	休	×	×	×	×	×	×	休	休	×	×	×	×	×	休	×	×	×	×	×	×	休	×	×	×	×	×	休

○：予定空 ×：対応不可 △：要調整 休：休業日

2026年2月

	1	2	3	4	5	6	7	8	9	10	11	12	13	14	15	16	17	18	19	20	21	22	23	24	25	26	27	28			
曜日	日	月	火	水	木	金	土	日	月	火	水	木	金	土	日	月	火	水	木	金	土	日	月	火	水	木	金	土			
0:00～5:00	休	×	×	×	×	×	×	休	×	×	休	×	×	×	休	×	×	×	×	×	休	休	休	×	×	×	×	休			
5:00～9:00	休	×	×	×	×	×	×	休	×	×	休	×	×	×	休	×	×	×	×	×	休	休	休	×	×	×	×	休			
9:00～12:00	休	○	○	○	○	○	○	休	○	○	休	○	○	△	休	○	○	○	○	○	休	休	休	○	○	○	○	休			
12:00～16:00	休	○	○	○	○	○	○	休	○	○	休	○	○	△	休	○	○	○	○	○	休	休	休	○	○	○	○	休			
16:00～22:00	休	×	×	×	×	×	×	休	×	×	休	×	×	×	休	×	×	×	×	×	休	休	休	×	×	×	×	休			
22:00～24:00	休	×	×	×	×	×	×	休	×	×	休	×	×	×	休	×	×	×	×	×	休	休	休	×	×	×	×	休			

○：予定空 ×：対応不可 △：要調整 休：休業日

※ 5：00～9：00 及び 16：00～22：00 の「○△」については、お客さま敷地内からの作業であれば対応可

2. 施工可能日カレンダー（福岡南 配電事業所）

[お知らせに戻る](#)

カレンダー更新日： 2025/11/4

福岡南

2025年11月

	1	2	3	4	5	6	7	8	9	10	11	12	13	14	15	16	17	18	19	20	21	22	23	24	25	26	27	28	29	30		
曜日	土	日	月	火	水	木	金	土	日	月	火	水	木	金	土	日	月	火	水	木	金	土	日	月	火	水	木	金	土	日		
0:00～5:00	×	×	×	×	×	×	×	×	×	×	×	×	×	×	×	×	×	×	×	×	×	×	×	×	×	×	×	×	×	×		
5:00～9:00	×	×	×	×	×	×	×	×	×	×	×	×	×	×	×	×	×	×	×	×	×	×	×	×	×	×	×	×	×	×	×	
9:00～12:00	×	×	×	×	×	×	×	×	×	×	×	×	×	×	×	×	×	×	×	×	×	×	×	×	×	×	×	×	×	×	×	
12:00～16:00	×	×	×	×	×	×	×	×	×	×	×	×	×	×	×	×	×	×	×	×	×	×	×	×	×	×	×	×	×	×	×	
16:00～22:00	×	×	×	×	×	×	×	×	×	×	×	×	×	×	×	×	×	×	×	×	×	×	×	×	×	×	×	×	×	×	×	
22:00～24:00	×	×	×	×	×	×	×	×	×	×	×	×	×	×	×	×	×	×	×	×	×	×	×	×	×	×	×	×	×	×	×	

○：予定空 ×：対応不可 △：要調整 休：休業日

2025年12月

	1	2	3	4	5	6	7	8	9	10	11	12	13	14	15	16	17	18	19	20	21	22	23	24	25	26	27	28	29	30	31
曜日	月	火	水	木	金	土	日	月	火	水	木	金	土	日	月	火	水	木	金	土	日	月	火	水	木	金	土	日	月	火	水
0:00～5:00	×	×	×	×	×	休	休	×	×	×	×	×	×	休	×	×	×	×	×	×	休	×	×	×	×	×	休	休	休	休	休
5:00～9:00	×	×	×	×	×	休	休	×	×	×	×	×	×	休	×	×	×	×	×	×	休	×	×	×	×	×	休	休	休	休	休
9:00～12:00	×	×	×	×	×	休	休	○	○	○	○	○	○	休	○	○	○	○	○	△	休	○	○	○	○	×	休	休	休	休	休
12:00～16:00	×	×	×	×	×	休	休	○	○	○	○	○	○	休	○	○	○	○	○	△	休	○	○	○	○	×	休	休	休	休	休
16:00～22:00	×	×	×	×	×	休	休	×	×	×	×	×	×	休	×	×	×	×	×	×	休	×	×	×	×	×	休	休	休	休	休
22:00～24:00	×	×	×	×	×	休	休	×	×	×	×	×	×	休	×	×	×	×	×	×	休	×	×	×	×	×	休	休	休	休	休

○：予定空 ×：対応不可 △：要調整 休：休業日

2026年1月

	1	2	3	4	5	6	7	8	9	10	11	12	13	14	15	16	17	18	19	20	21	22	23	24	25	26	27	28	29	30	31
曜日	木	金	土	日	月	火	水	木	金	土	日	月	火	水	木	金	土	日	月	火	水	木	金	土	日	月	火	水	木	金	土
0:00～5:00	休	休	休	休	×	×	×	×	×	×	休	休	×	×	×	×	休	休	×	×	×	×	×	×	休	×	×	×	×	×	休
5:00～9:00	休	休	休	休	×	×	×	×	×	×	休	休	×	×	×	×	休	休	×	×	×	×	×	×	休	×	×	×	×	×	休
9:00～12:00	休	休	休	休	○	○	○	○	○	○	休	休	○	○	○	○	休	休	○	○	○	○	○	△	休	○	○	○	○	○	休
12:00～16:00	休	休	休	休	○	○	○	○	○	○	休	休	○	○	○	○	休	休	○	○	○	○	○	△	休	○	○	○	○	○	休
16:00～22:00	休	休	休	休	×	×	×	×	×	×	休	休	×	×	×	×	休	休	×	×	×	×	×	×	休	×	×	×	×	×	休
22:00～24:00	休	休	休	休	×	×	×	×	×	×	休	休	×	×	×	×	休	休	×	×	×	×	×	×	休	×	×	×	×	×	休

○：予定空 ×：対応不可 △：要調整 休：休業日

2026年2月

	1	2	3	4	5	6	7	8	9	10	11	12	13	14	15	16	17	18	19	20	21	22	23	24	25	26	27	28			
曜日	日	月	火	水	木	金	土	日	月	火	水	木	金	土	日	月	火	水	木	金	土	日	月	火	水	木	金	土			
0:00～5:00	休	×	×	×	×	×	×	休	×	×	×	×	×	休	休	×	×	×	×	×	×	休	休	×	×	×	×	休			
5:00～9:00	休	×	×	×	×	×	×	休	×	×	×	×	×	休	休	×	×	×	×	×	×	休	休	×	×	×	×	休			
9:00～12:00	休	○	○	○	○	○	△	休	○	○	△	○	○	休	休	○	○	○	○	○	○	休	休	○	○	○	×	休			
12:00～16:00	休	○	○	○	○	○	△	休	○	○	△	○	○	休	休	○	○	○	○	○	○	休	休	○	○	○	×	休			
16:00～22:00	休	×	×	×	×	×	×	休	×	×	×	×	×	休	休	×	×	×	×	×	×	休	休	×	×	×	×	休			
22:00～24:00	休	×	×	×	×	×	×	休	×	×	×	×	×	休	休	×	×	×	×	×	×	休	休	×	×	×	×	休			

○：予定空 ×：対応不可 △：要調整 休：休業日

※ 5：00～9：00 及び 16：00～22：00 の「○△」については、お客さま敷地内からの作業であれば対応可